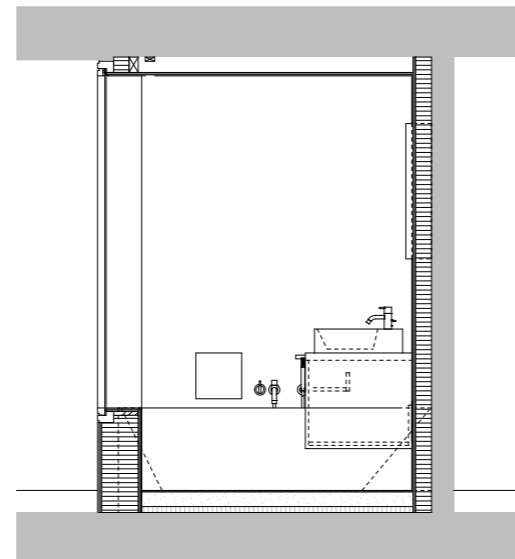


UMBAU BAD EIGENTUMSWOHNUNG SCHAFFHAUSEN

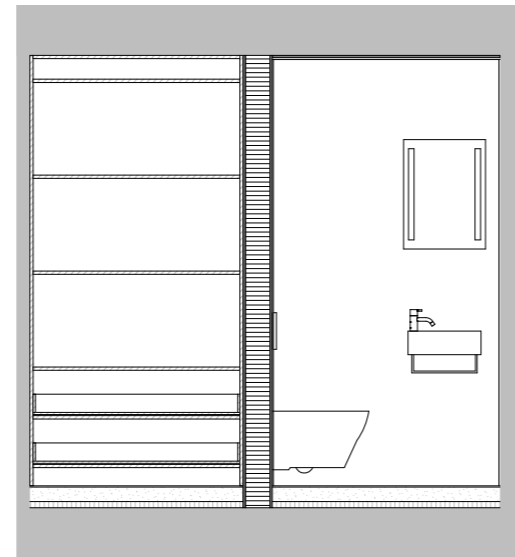


UMBAU BAD ETW, SCHAFFHAUSEN UMBAU BAD IN BESTEHENDER EIGENTUMSWOHNUNG

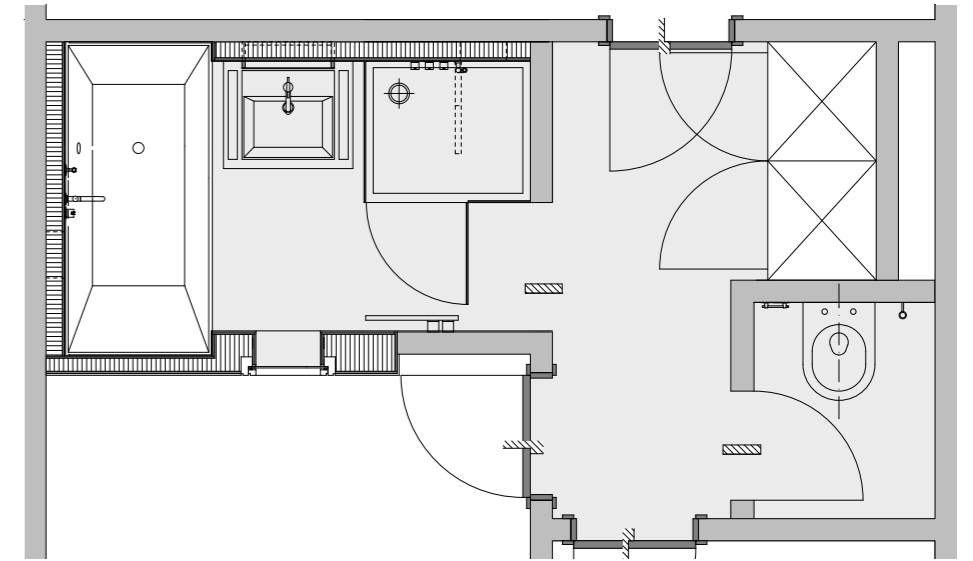
Bauherr: Privat
Leistungsphasen SIA 102: LP 31-53
Leistungszeitraum: Planung 2014, Realisation 2015



Ansicht Wanne



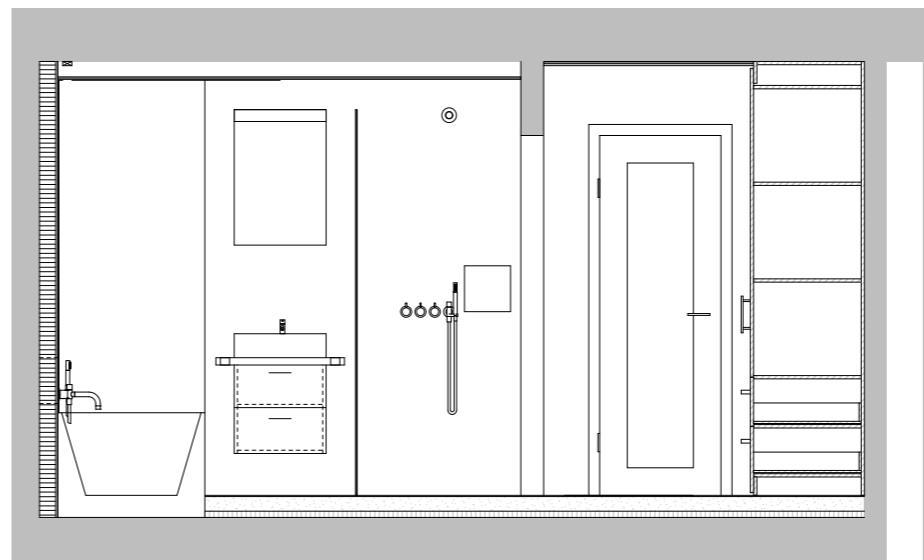
Ansicht WC



Grundriss

Das WC konnte diskret separiert werden. Dank einem In-House-Fenster kombiniert mit flächenbündigen LED-Lichtbändern wurde der einst dunkle, gefangene Raum ins richtige Licht gesetzt. Die fugenlose AI DO Wandbeschichtung harmonisiert mit der Tapete, das Schreiner Möbel für Lavabo und die tapezierten Wandschränke bilden zusammen mit dem eingefärbten Industrieboden ein abgerundetes Farbkonzept. Ein Badumbau nach dem Credo: perfekt auf die Bauherrschaft abgestimmt.

Die Aufgabe, in einer bestehenden Eigentumswohnung mit besonders im Sanitärbereich engen Platzverhältnissen, die Anforderungen der Bauherrschaft bezüglich Funktionalität und individueller Gestaltung zu erfüllen verliehen dem Projekt das Besondere. Wo bis anhin keine Dusche Platzgefunden hatte und auf die Badewanne auf keinen Fall verzichtet werden sollte, wurde die Sanitärzone geöffnet und mit dem Vorplatz zu einer gestalterischen Einheit verwoben.



Ansicht Bad

