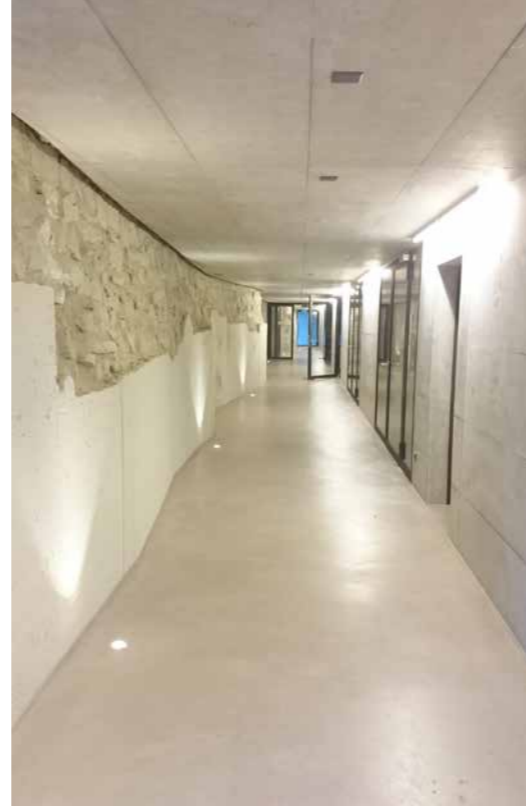


# ERWEITERUNG/SANIERUNG BERGTROTTE OSTERFINGEN



## ERWEITERUNG / SANIERUNG BERGTROTTE OSTERFINGEN

Bauherr: Stiftung Bergtrotte Osterfingen  
Generalplaner: Spühler Partner Architekten AG  
Örtliche Bauleitung: Reasco AG  
Leistungsphasen SIA 102: LP 52 - 53  
Leistungszeitraum: Realisation 2014 / 2015



Die historische Bergtrotte aus dem 16. Jahrhundert steht als Solitär mitten im Rebhang in Osterfingen. Um den heutigen Standards und Bedürfnissen gerecht zu werden, wurde die Trotte u.a. um einen Eventraum und ein Restaurant erweitert. Sie bieten zusammen für bis zu 300 Gäste Platz.

Der neue Anbau wurde geschickt in den Hang eingepasst, sodass die Trotte ihren bisherigen Charakter behalten kann und weiterhin als Solitär wahrgenommen wird.

Reasco AG durfte die örtliche Bauleitung für dieses interessante Projekt durchführen. Die Kombination aus alten und neuen Gebäudeteilen machte die Ausführungsarbeiten ein grosses Stück spannender. Dank der grossen Erfahrung und Können des Bauleiters und des Projektleiters, konnten die Herausforderungen jeder Zeit gemeistert werden. Reasco AG konnte das Projekt reibungslos, termingerecht und zur vollsten Zufriedenheit des Bauherrn und seines Projektleiters ausführen.

