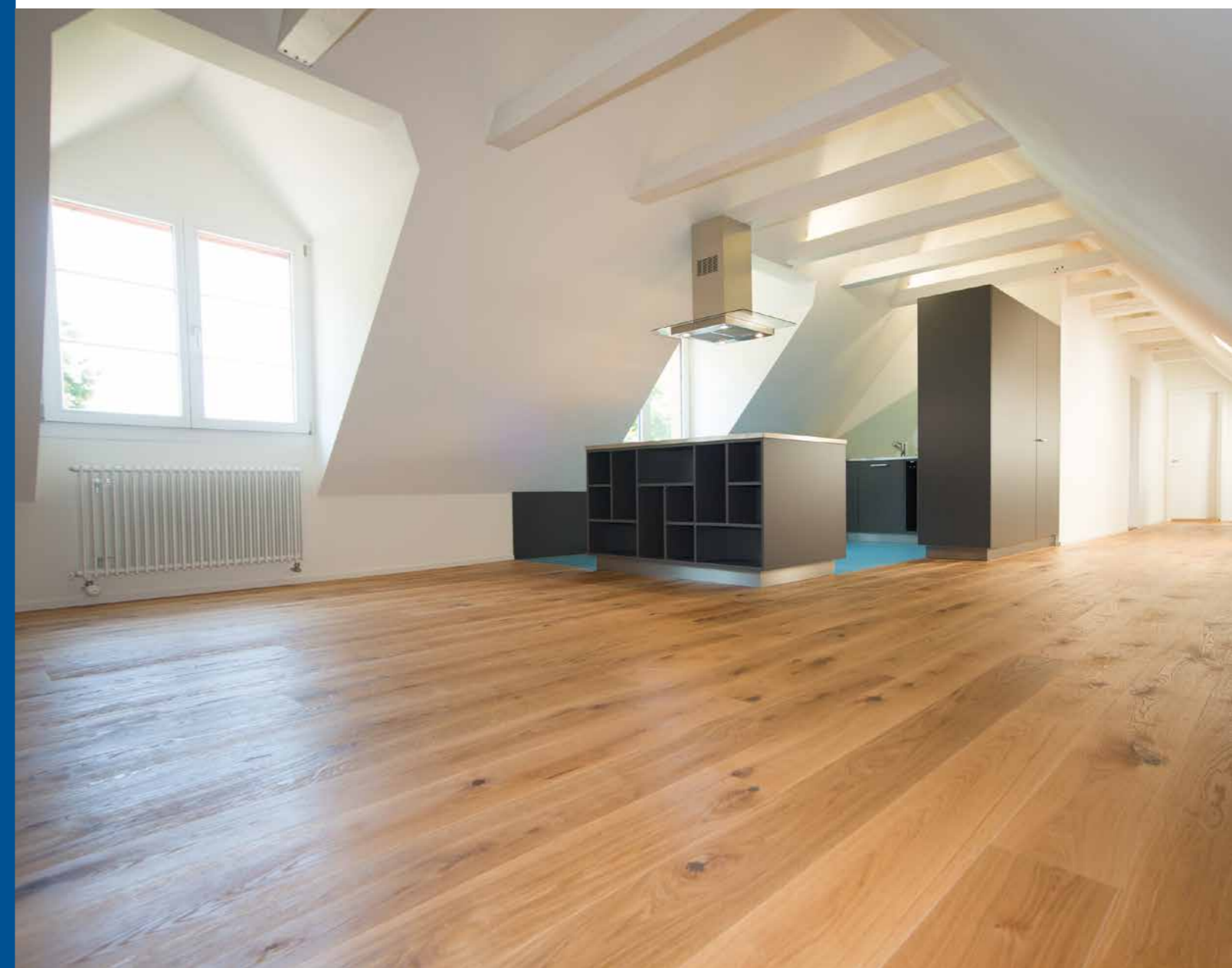


REASCO ARCHITEKTUR

reasco

DACHAUSBAU LAUFENGASSE 26 NEUHAUSEN AM RHEINFALL

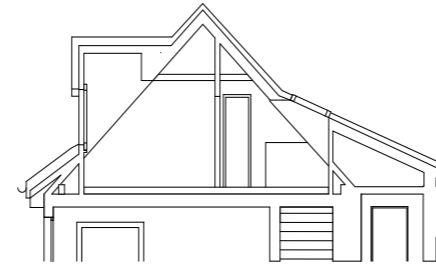


REASCO IMMOBILIEN
REASCO ARCHITEKTUR
REASCO SERVICES
REASCO SAFETY

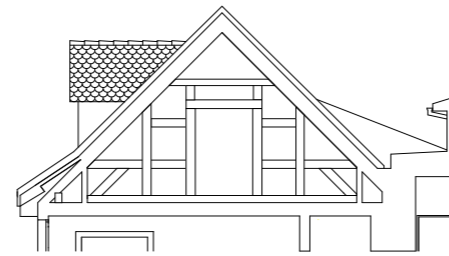
Reasco AG | Industrieplatz | CH-8212 Neuhausen am Rheinfall
Tel. +41 (0)52 674 70 00 | Fax +41 (0)52 674 65 45 | info@reasco.ch | www.reasco.ch

AUSBAU DG LAUFENGASSE 26, NEUHAUSEN AM RHEINFALL AUSBAU DES DACHGESCHOSSES ZU EINER 2,5-ZIMMER WOHNUNG IN DENKMALGESCHÜTZTEM GEBÄUDE

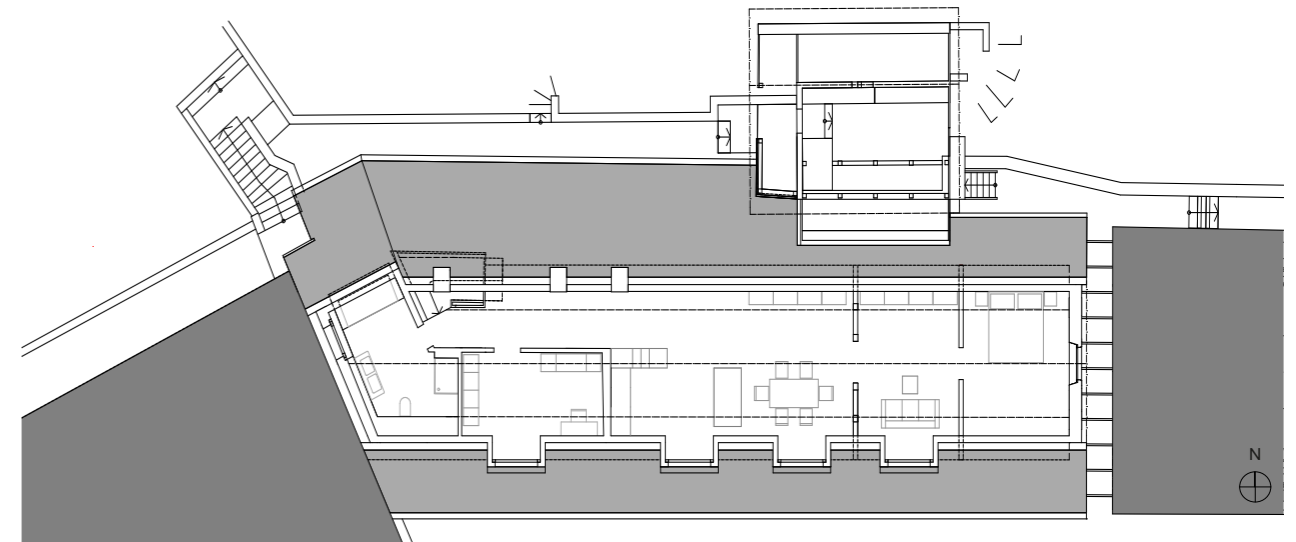
Bauherr: Hochbauamt Kanton Schaffhausen
 Leistungsphasen SIA 102: LP 31-53
 Leistungszeitraum: Planung 2013, Realisation 2013-2014
 Baukosten: BKP 1-5, ca. 510'000.00 CHF



Schnitt A-A



Schnitt B-B



Grundriss



Die Erschliessung des Gebäudes erfolgt über einen langen Flur. Anschliessend daran wird die Horizontalerschliessung über eine innenliegende Treppe, die im obersten Geschoss saniert werden musste, organisiert. Das grosszügige Entree zur Wohnung, welche sich im 2. Obergeschoss befindet, ist im 1. Obergeschoss. Ein grosser Einbauschränk dient hier als Garderobe.

Über das Zwischenniveau «Entree» wird die eigentliche Wohnug erschlossen. Ein langer Wohnflur schafft Überblick.

Der Charakter des Durchwohnens wird beim Betreten der Wohnung spürbar. Die Blickachse orientiert sich an der Raumabfolge, unterbrochen durch Fenster mit Blick auf den Rheinflall.

Zurückhaltung in Formen und Farben geben der Wohnung ein edles Erscheinungsbild. Allein der blaue Linoleumboden im Küchenbereich akzentuiert das homogene Gesamtbild.

Der offene Wohn-, Ess- und Küchenbereich, das Schlafzimmer, das Büro, sowie ein grosszügiges Bad machen die Wohnung zu einer attraktiven Möglichkeit direkt am Rheinflall zu leben.

ARCHITEKTUR

Der Kanton Schaffhausen ist im Besitz eines denkmalgeschützten Gebäudeensembles in Sichtweite des Rheinflalls, dem Laufenaerial. Die Aufgabe, das Gebäude architektonisch und energetisch zu sanieren, konnte im Zusammenspiel mit der Bauherrschaft sensibel umgesetzt werden.

Das äussere Erscheinungsbild ist weitestgehend erhalten geblieben. Exakt positionierte Dachgauben bringen Licht in die Wohnung und lassen den Blick auf den Rheinflall schweifen.

Vorgängig zur Planung bzw. des Umbaus der Dachgeschosswohnung konnte Reasco Architektur Massaufnahmen des gesamten Laufenaerials für den Kanton Schaffhausen machen. Diese waren Grundlage für eine exakte Projektierung.

Die räumliche Struktur der Dachwohnung ist von der bestehenden Tragstruktur des Gebäudes geprägt. Das offene Raumkontinuum wird zum einen durch das bestehende Fachwerk und zum anderen durch eine transluzente Milchglasscheibe zum Schlafzimmer hin unterbrochen.

